

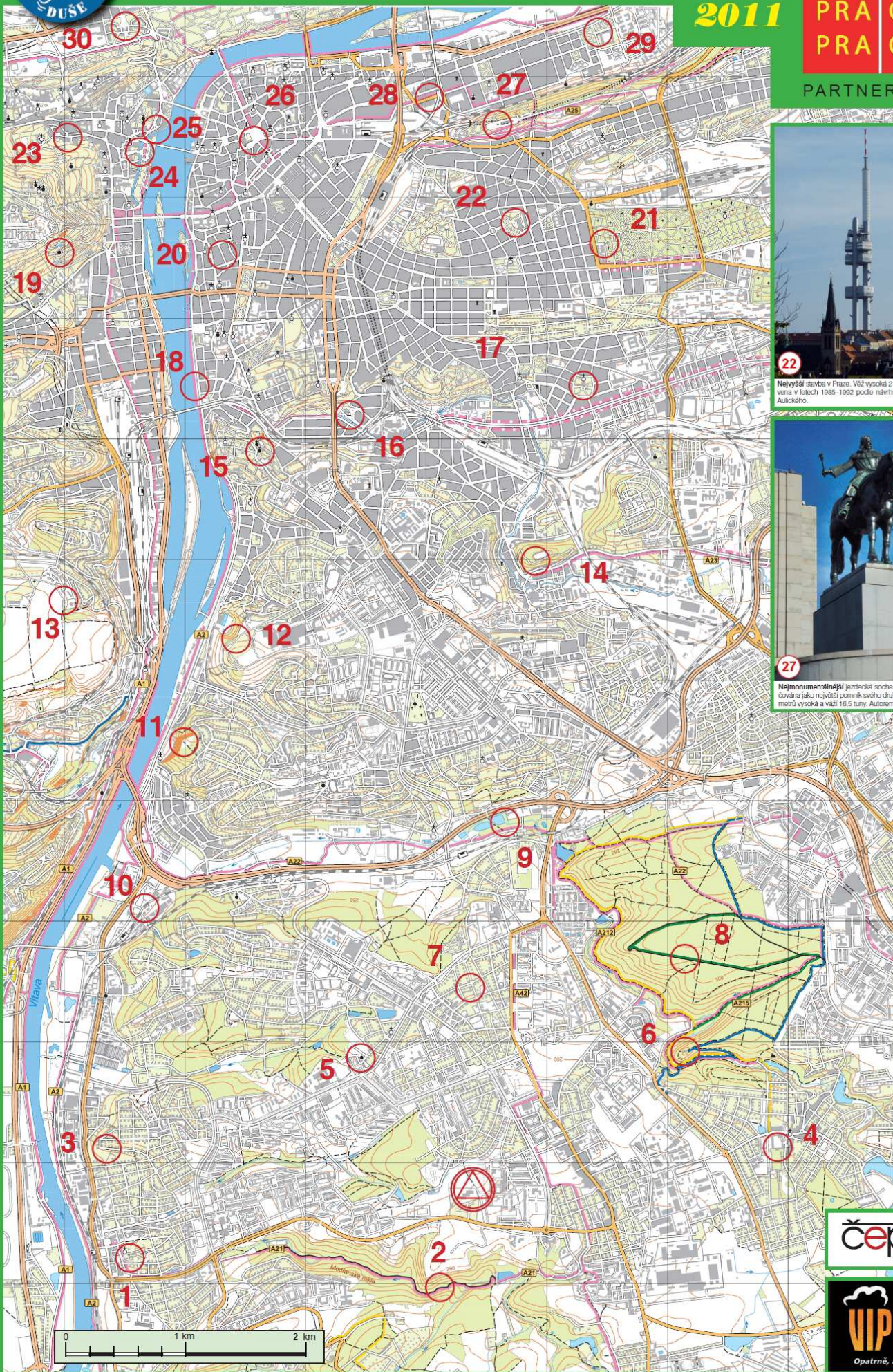


Po pražských NEJ ...

2011

PRA HA
PRA GUE
PRA GA
PRA G

PARTNER AKCE



22 Nejvyšší stavba v Praze. Věž vysoká 216 metrů byla postavena v letech 1986–1992 podle návrhu architekta Václava Aulického.



27 Nejmonumentálnější jezdecká socha v Praze. Byla otcována jako největší pomník svého druhu na světě, je devět metrů vysoká a váží 16,5 tuny. Autorem je Bohumil Kaifek.

PRA HA
PRA GUE
PRA GA
PRA G

PRA HA
PRA GUE
PRA GA
PRA G

PRA HA
PRA GUE
PRA GA
PRA G

PRA HA
PRA GUE
PRA GA
PRA G

PRA HA
PRA GUE
PRA GA
PRA G

PRA HA
PRA GUE
PRA GA
PRA G

PRA HA
PRA GUE
PRA GA
PRA G

PRA HA
PRA GUE
PRA GA
PRA G

